

GUIDE DES ACTIVITÉS PÉRISCOLAIRES DE L'APÉEE IV



2019-2020



Présentation

En cette rentrée 2019, nous avons le plaisir de vous faire parvenir notre offre réactualisée d'animations périscolaires du niveau maternelle au niveau secondaire.

Le service périscolaire de l'APEEE vous propose une multitude d'activités artistiques, musicales et sportives sur le site de l'EEB4 ou à proximité.

Une équipe d'animateurs vous propose des approches pédagogiques variées en français et en anglais en favorisant toujours l'aspect ludique.

Informations pratiques

Les activités durent 50 minutes (la prise en charge est d'une heure) et ont lieu après l'école. Le montant affiché correspond au prix pour toute l'année scolaire. Si votre enfant est inscrit au service Transport, vous pouvez choisir l'option "*Retour en bus*" lors de votre inscription à une activité périscolaire et nous nous chargerons de compléter son abonnement de bus à l'APEEE.



Section Secondaire

S1-S2

Remarques importantes :

Les activités des secondaires débutent le 14 octobre, ce qui explique la différence de prix par rapport aux activités proposées en primaire.

Attention, il n'y a pas de bus scolaire après 17h10 ni même le mercredi après les activités périscolaires.

Le niveau "avancé" nécessite au moins une année de pratique de l'activité.

Section Secondaire

Atelier scientifique



L'activité consiste à introduire la science aux enfants de manière ludique.

L'activité sera divisée en plusieurs thèmes tels que la robotique, le son, le rythme et la musique et les technologies de la vie quotidienne.



Lundi



295 €

Codes

1401

NOUVEAU

Yoga (avancé)



Pour perfectionner les bases du yoga dynamique, les postures de la salutation au soleil, la respiration. Ce sont les bases nécessaires à une pratique plus libre et plus fluide par la suite.



Vendredi

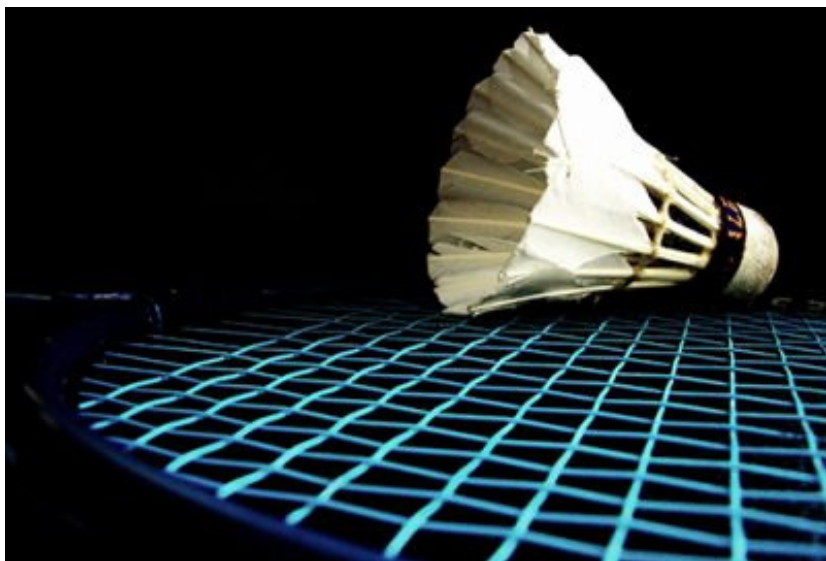


225 €

Codes

5403

Badminton



Cette activité combine de façon amusante des cours d'initiation et des petits tournois amicaux



Mercredi



280€

Codes :

3406

Judo



Activité qui permet de mettre en place un apprentissage de l'activité et maîtriser les différentes techniques fondamentales de cet art martial, ainsi que son code moral: politesse, courage, sincérité, honneur, modestie, respect, contrôle de soi et amitié. Les parents devront payer pour l'achat d'un kimono (approximativement 40€) - à voir avec le professeur.



Mardi - Jeudi



230 €

Codes :

2402 - 4401

Football



Echauffement, techniques, matches d'entraînement, tirs au but, etc. Durant l'hiver, l'activité aura lieu à l'intérieur.



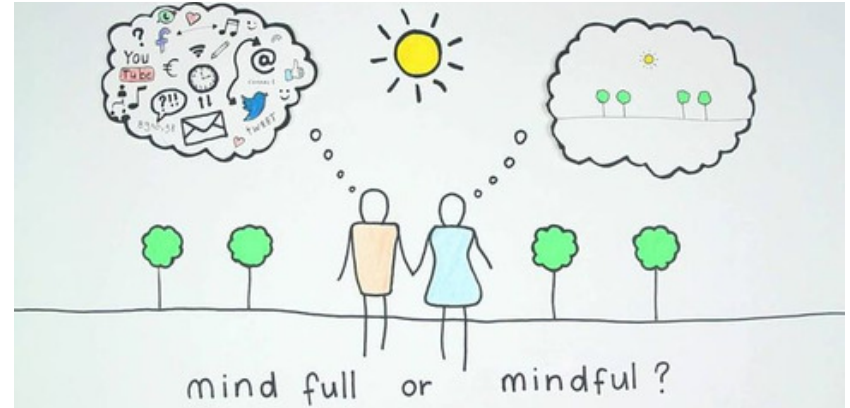
Vendredi



220 €

Codes : 1402 - 5401

Mindfulness



Il s'agit d'une pratique qui invite chacun à se relier à son expérience dans l'instant, à ressentir ce qui se passe en soi et autour de soi. Plus qu'une technique, il s'agit vraiment d'une éducation à être en relation avec soi-même et avec le monde qui nous entoure, avec ouverture, respect et bienveillance.



Jeudi



265€

Codes : 4403

NOUVEAU

Chorale (avancé)



Trouvez votre voix et améliorez votre technique avec un coach de chant expérimenté. Les cours de chant sont en trois parties: échauffement, développement de la voix et répertoire. Un entraînement complet pour votre voix!



Mardi - Vendredi



230 €

Codes :

2405 - 5404

Basketball



Que ce soit pour s'initier à ce sport ou encore pour perfectionner les techniques de base et les tactiques, cette activité est idéale pour hausser son niveau de jeu. Les entraînements de basketball seront entrecoupés d'introduction à la préparation physique.



Lundi - Vendredi



235 €

Codes :

1403 - 5402

Atelier bijouterie

Taekwondo (avancé)



Cet atelier consiste en la réalisation d'accessoires divers, tels que des boucles d'oreilles, des bracelets, des colliers, avec des perles en bois, en plastique ou avec des pierres.



Jeudi



265€

Codes :

4405



Activité qui permet de mettre en place un apprentissage et une maîtrise des différentes techniques fondamentales de cet art martial, ainsi que son code moral: politesse, courage, sincérité, honneur, modestie, respect, contrôle de soi et amitié.

Les parents devront payer pour l'achat d'un dobok (approximativement 50€) - à voir avec le professeur.



Mardi



230€

Codes :

2401

NOUVEAU

Escrime (avancé)

Echecs (avancé)



L'escrime est un sport de combat qui favorise les situations d'oppositions ludiques. L'escrime nécessite de savoir endosser des rôles sociaux différents : tireur, arbitre, coéquipier, ou adversaire. Ainsi à travers ces différents rôles votre enfant est incité à communiquer dans le groupe, à respecter son adversaire ainsi que les règles de vie du groupe.

Activité qui permet de se familiariser avec le jeu d'échecs et de développer la réflexion, la stratégie et la concentration.



Mercredi



Mercredi



280€



280€

Codes :

3401

Codes :

3405

NOUVEAU

Atelier d'art (avancé)



Différentes techniques et supports seront proposés aux enfants (pastel, encre de chine, aquarelle, crayons couleurs, collage, technique en relief, etc.) pour les amener à explorer l'univers des couleurs.



Mercredi



280€

Codes :

3403

Théâtre français

Théâtre anglais



Créer des personnages, aborder le jeu, la scène et le public. Il s'agit d'aborder les différents aspects du jeu théâtral à travers différents exercices et de permettre ainsi aux enfants de (re)découvrir ce qu'est le théâtre en tant que comédien. La connaissance de la langue française ou anglaise est primordiale pour cette activité.



Mardi - Jeudi



220 €

Codes: 2403 - 4402



Mardi - Jeudi



220 €

Codes: 2404 - 4404

NOUVEAU

Théâtre en italien

Théâtre en grecque



Créer des personnages, aborder le jeu, la scène et le public. Il s'agit d'aborder les différents aspects du jeu théâtral à travers différents exercices et de permettre ainsi aux enfants de (re)découvrir ce qu'est le théâtre en tant que comédien. La connaissance de la langue italienne ou grecque est primordiale pour cette activité.



Lundi (1h) / Mercredi (1h30)



220 €

280 €

Codes:

1404

3407



Vendredi



220 €

Codes:

5405

Surveillance midi - Plat chaud



La surveillance du midi est proposée uniquement aux enfants inscrits à une activité périscolaire le mercredi après-midi.

Il existe **deux formules** :

- Surveillance du midi + plat chaud (275€)
- Surveillance du midi / les enfants apportent leurs tartines (160€)



Mercredi de 12h40 à 13h30

Codes : 3004 (surveillance uniquement)
3009 (Plats chauds)

Inscriptions aux Activités Péri-scolaires pour l'année scolaire 2019-2020

Merci de prendre bonne note des informations suivantes avant d'inscrire votre enfant à des activités péri-scolaires:

1. La phase initiale d'inscription s'ouvre le 3 Juin 2019.
2. Toutes les inscriptions sont traitées sur le principe du « premier arrivé, premier servi ».
3. Les inscriptions resteront ouvertes en permanence jusqu'à ce que les activités soient entièrement souscrites.
4. Chaque inscription équivaut à une commande, dès lors, si vous inscrivez votre enfant à 5 activités péri-scolaires, vous aurez 5 commandes avec 5 communications structurées différentes pour le paiement. Notez que vous pouvez uniquement inscrire votre enfant à un maximum de 7 activités (si vous souhaitez l'inscrire dans plus de 7 activités, SVP contactez-nous par email periscolaire@bru4.eu).
5. Il n'est pas possible d'annuler une inscription après le début des activités péri-scolaire (**14 octobre 2019**), même si vous contactez le bureau Péri-scolaire. En cas d'annulation après le 13 septembre 2019, le montant total de l'activité sera dû.
6. Il est inutile d'inscrire votre enfant à une activité qui n'est pas proposée à son groupe d'âge (par exemple, inscrire un enfant en P4 à une activité qui a été organisée pour S1). Ces inscriptions seront considérées comme nulles et non avenues.
7. Il est inutile d'inscrire votre enfant à plusieurs activités sur un même créneau horaire car seul le 1er choix sera pris en considération.
8. Le mercredi, si vous souhaitez inscrire votre enfant à une activité et qu'il ne fréquente pas la garderie post scolaire de Laeken (OIB), vous devez l'inscrire à une surveillance de midi (pique-nique ou repas chaud) en plus de l'activité.
9. Il n'y a pas de service transport le mercredi après-midi après les activités péri-scolaires.
10. Veuillez noter que l'inscription à une activité péri-scolaire ne garantit pas à votre enfant une place dans un bus au second départ. Vous devrez inscrire votre enfant séparément pour le transport APEEE et / ou régler vos propres arrangements de transport. Veuillez également noter que certaines activités hors site vous obligent à chercher votre enfant au lieu de l'activité concernée (par exemple la natation).

Veuillez lire le Règlement sur les activités péri-scolaires soigneusement avant l'inscription de votre enfant. Vous y trouverez les dispositions relatives aux annulations, remboursements et les activités de commutation. En inscrivant votre enfant, vous serez réputé avoir lu et accepté le règlement dans son intégralité.

HORAIRES ET TARIFS

Section Secondaire

Activités

Prix

Horaires



€

L

16h10-
17h10

M

16h10-
17h10

Me

15h15-
16h45

J

16h10-
17h10

V

16h10-
17h10

ATELIER SCIENTIFIQUE

295 €



YOGA AVANCÉ

225 €



THÉÂTRE EN ITALIEN

220 / 280 €



THÉÂTRE EN GRECQUE

220 €



TAEKWONDO AVANCÉ

230 €



MINDFULNESS

265 €



Activités

Prix

Horaires



€

L

16h10-
17h10

M

16h10-
17h10

Me

15h15-
16h45

J

16h10-
17h10

V

16h10-
17h10

JUDO

230 €



CHORALE (AVANCÉ)

230 €



BASKETBALL

235 €



ATELIER BIJOUTERIE

265 €



BADMINTON

280€



FOOTBALL

220 €



Activités

Prix

Horaires



€

L	M	Me	J	V
16h10-17h10	16h10-17h10	12h50-13h30 15h15-16h45	16h10-17h10	16h10-17h10

ECHECS (AVANCÉ)

280 €



ESCRIME (AVANCÉ)

280 €



ATELIER D'ART (AVANCÉ)

280 €



LUNCH TIME (PLAT CHAUD)

275 €



LUNCH TIME
(SURVEILLANCE)

160€



BESOIN D'AIDE?

Contactez-nous



02 474 10 92/99



periscolaire@bru4.eu



www.bru4.eu/periscolaire



86, Drève Sainte Anne - 1020 Bruxelles